

f Abbaye de fontdouce



A LA DECOUVERTE DE L'ABBAYE DE FONTDouce

Ecoles primaires / Collèges / Centres de loisirs



Abbaye de Fontdouce - 17 770 Saint-Bris-des-Bois
Tel : 05 46 74 77 08
Email : contact@fontdouce.com
www.fontdouce.com

LES JEUX DECOUVERTE



Pour les 3/5 ans > Frère Matthieu a perdu ses économies !

Durée moyenne : 1 heure

Pour cette chasse au trésor, les enfants devront avoir les yeux grands ouverts et être attentifs aux moindres détails. Des puzzles représentant des détails de l'abbaye seront à reconstituer et mèneront au trésor. « Frère Matthieu a perdu ses économies » permet de découvrir les moindres recoins de Fontdouce.

Pour les 6/8 ans > A la recherche des trésors de l'Abbaye

Durée moyenne : 1h-1h30

Ce parcours ludique s'adresse à des enfants plus âgés qui devront, là aussi, avoir les yeux grands ouverts et être attentifs aux moindres détails. « A la recherche des trésors de l'abbaye » permet ainsi de découvrir chaque salle et chaque recoin de Fontdouce.

Pour les 9/13 ans > Petit Meurtre à Fontdouce

Durée moyenne : 1h-1h30

Plusieurs scénarios possibles !

1305, alors que le roi de France doit rencontrer le futur pape dans le plus grand secret à Fontdouce, un novice est retrouvé mort dans les jardins... Qui aurait pu en vouloir à ce jeune homme qui allait bientôt devenir moine ? Quel est le mobile du crime ? Les enfants doivent démasquer l'assassin parmi les 6 suspects grâce aux énigmes et indices dissimulés dans l'abbaye.

Pour tous > Game of Stones

Durée recommandée : 1h-1h30

Adapté à tous les âges et à tous les profils, ce jeu fait appel au sens de l'observation. 30 personnages sont disséminés dans l'abbaye et ses jardins. Saurez-vous les débusquer et comptabiliser plus de points que les autres groupes concurrents ?

Tarif

3,50 € / enfant

Gratuité pour les accompagnateurs



« Les sens en éveil »

Age : de 3 à 6 ans

Durée : de 1h à 1h30

La visite guidée « Les sens en éveil » est une véritable **exploration sensorielle et ludique** pour découvrir l'abbaye et son environnement à travers la thématique du minéral et du végétal.

L'enfant évoluera dans les différents espaces de l'abbaye à l'aide d'un support de visite ludique et pédagogique. Au fur et à mesure du parcours, plusieurs sens seront mobilisés en vue d'illustrer le discours du guide.

Des **petits jeux amusants et immersifs** propices à la réflexion et à l'échange ponctueront le circuit pour rendre les enfants actifs et éveiller leur curiosité. Par exemple, la comptine Frère Jacques permettra de tester l'acoustique de la chapelle du 12e siècle et de comprendre ce qu'est l'écho. L'enfant découvrira le cheminement de l'eau grâce au toucher et à la progression d'un objet flottant. Dans les jardins, les enfants seront amenés à sentir, toucher et observer les plantes et leur écosystème.

La visite et les supports de visite ont été créés en collaboration avec des membres de l'Education Nationale afin de correspondre au mieux aux attentes des écoles.

Objectifs pédagogiques :

- Explorer le monde : se repérer dans l'espace
Découvrir différents milieux (jardin, source, monument)

- Explorer le monde du vivant
Découvrir le monde du vivant (animaux, insectes)

- Agir, s'exprimer, comprendre à travers des activités artistiques
Jouer avec sa voix (chant)
Dessiner pour reproduire des graphismes

- Construire les premiers outils
Apprendre et assimiler du vocabulaire spécifique (moine, abbaye...)
Reproduire un assemblage à partir d'un modèle (puzzle)
Compter et utiliser les nombres



Tarif

5 € / enfant

Gratuité pour les accompagnateurs

« A la découverte d'une abbaye »

Age : à partir de 7/8 ans

Durée : 2h00



L'abbaye permet de **comprendre le Moyen Âge** dans sa réalité historique et culturelle. Elle permet d'évoquer la vie monastique, l'art roman et l'art gothique, ainsi que l'évolution du bâtiment à travers les époques.

Nous proposons aux élèves une **approche ludique et active** du monument : après une visite de l'abbaye en compagnie d'un guide, un jeu-parcours sollicite le sens de l'observation des élèves et leur capacité à raisonner. Par groupes de 2 ou 3, les enfants partiront ainsi à la découverte de l'abbaye pour redécouvrir les éléments clés du site, tester la communication secrète, apercevoir les surprises des sculptures médiévales et bien sûr, retrouver les caractéristiques de l'architecture de la règle de saint Benoît.

La visite et le questionnaire varient selon l'âge des enfants et le parcours pédagogique a été créé en collaboration avec des membres de l'Education Nationale afin de correspondre au mieux aux attentes des écoles.

Objectifs pédagogiques :

- S'approprier le patrimoine de proximité
- Comprendre l'histoire et l'évolution architecturale de l'Abbaye de Fontdouce
- Comprendre l'organisation et la fonction des bâtiments
- Maîtriser un vocabulaire spécifique



Tarif

5 € / enfant

Gratuité pour les accompagnateurs

LES ATELIERS THEMATIQUES

Huit ateliers de pratiques manuelles et de découverte du patrimoine sont proposés aux enfants de la maternelle jusqu'au collège. Les enfants participent activement, réalisent eux-mêmes et repartent avec leurs oeuvres ! Chaque atelier est encadré par un animateur qui adaptera le déroulement en fonction du niveau des enfants. La durée de l'atelier peut varier en fonction de l'heure d'arrivée et de départ à l'abbaye.

Tarif

5 € / enfant

Gratuité pour les accompagnateurs



Atelier 1

Taille de pierre

Âges : à partir de 8/9 ans

Durée : 2h00

A prévoir : Une blouse ou un vieux T-shirt.

Résumé : Une animation autour de la pierre pour initier les élèves à une nouvelle pratique artistique et les sensibiliser au patrimoine bâti. Les enfants taillent le motif qu'ils ont choisi et repartent avec leur propre pierre.



Atelier 2

Art roman et art gothique

Âges : à partir de 5 ans

Durée : 2h00

A prévoir : Un vieux T-shirt ou une blouse. Prendre également quelques cagettes pour entreposer les oeuvres le temps qu'elles sèchent (temps de séchage : 2 jours).

Résumé : Une animation autour de l'art pour sensibiliser les élèves aux styles architecturaux du Moyen Âge. Les enfants s'initieront au modelage et réaliseront des « animaux » ou des « monstres », très présents dans la sculpture romane de la Région.





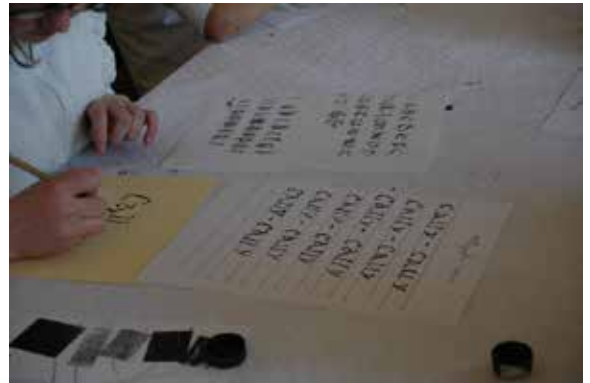
Atelier 3 Calligraphie

Âges : à partir de 7 ans

Durée : 2h00

A prévoir : Un vieux T-shirt ou une blouse ; l'atelier se fait de préférence le matin pour que les travaux sèchent.

Résumé : Une animation autour de l'écriture pour sensibiliser les élèves à d'autres formes de lettres.



Atelier 4 Enluminure

Âges : à partir de 7 ans

Durée : 2h00

A prévoir : Un vieux T-shirt ou une blouse ; l'atelier se fait de préférence le matin pour que les travaux sèchent. L'accompagnateur doit nous faire parvenir la liste des prénoms des enfants qui participent à l'atelier pour imprimer les lettrines correspondantes.

Résumé : Une animation autour de l'enluminure médiévale pour découvrir une nouvelle forme d'art et exercer l'œil des élèves. Ils s'initieront à l'enluminure et à la fabrication des peintures à l'œuf ; comme les enlumineurs du Moyen Âge !



Atelier 5 La cuisine au Moyen Âge

Âges : à partir de 3-4 ans

Durée : 2h00

A prévoir : Une blouse ou un vieux T-shirt

Résumé : Une animation autour de recettes culinaires pour découvrir l'alimentation et la vie quotidienne au Moyen Âge.





Atelier 6 Blason

Âges : à partir de 7 ans

Durée : 2h00

A prévoir : Pour les 7-10 ans, une paire de ciseaux et de la colle.

Résumé : Une animation autour de la création d'un blason afin d'initier les élèves à l'héraldique, en insistant également sur la continuité de cette pratique au travers des logos d'aujourd'hui.



Atelier 7 La magie des plantes A la découverte du jardin de l'Abbaye

Âges : à partir de 6 ans

Durée : 2h00

Résumé : Une animation autour du jardin des simples (jardin où les moines cultivaient plantes aromatiques et médicinales) afin de découvrir le rôle des plantes au Moyen Âge et les reconnaître au travers de jeux qui participent à l'éveil des sens. Par le biais de la magie, les apprentis sorciers découvriront le monde des plantes sorcières et l'art des potions.



Atelier 8 Le vitrail

Âges : à partir de 7 ans

Durée : 2h00

A prévoir : L'atelier se fait de préférence le matin pour que les travaux sèchent. Sinon, prendre quelques cagettes pour entreposer les œuvres le temps qu'elles sèchent.

Résumé : Une animation centrée sur la découverte du vitrail, de la conception à son évolution à travers l'histoire. Chaque enfant réalisera son propre vitrail en peinture sur verre.



L'ACTIVITE ACCROBRANCHE

Prenez de la hauteur avec le **Parc Aventure de la Vallée de Fontdouce** :

- des ateliers en ligne de vie continue
- 3 parcours pour les enfants de 3 à 8 ans
- 9 parcours, du jaune au noir
- 2 tyroliennes géantes
- 1 labyrinthe en filet
- 1 laser game outdoor
- de l'archery game...



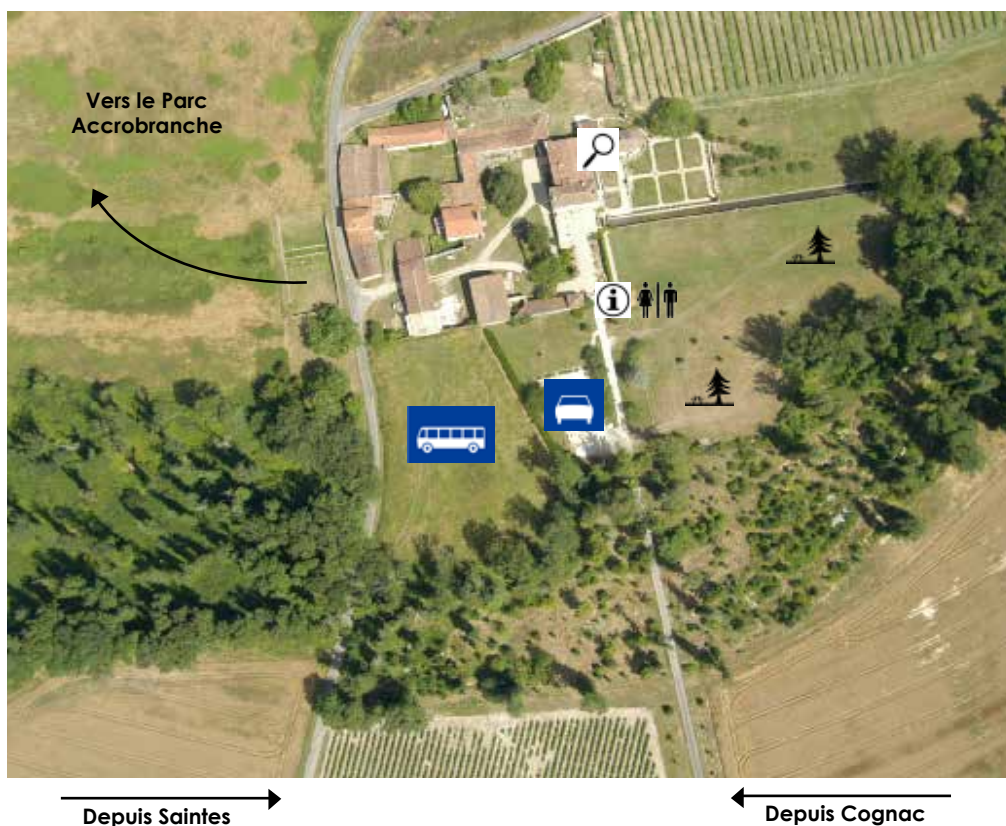
Tarifs

Enfants (3-8 ans) : 8 € / Jeunes (> 9 ans) : 14 €
1 gratuité par groupe de 15 enfants
(16 € par personne au-delà)
Gratuité pour les personnes restant au sol

Contact pour le Parc Aventure

Thibaud BOUTINET
Abbaye de Fontdouce - 17 770 Saint-Bris-des-Bois
06 81 01 31 63 / 05 46 94 18 78
parc-aventure@fontdouce.com

INFORMATIONS PRATIQUES



Votre interlocutrice

Aurore MICHEL
a.michel@fontdouce.com
05 46 74 77 08

A VOTRE DISPOSITION

- Parking bus
 - Aire de pique-nique
 - Toilettes
 - Salle pédagogique
- (possibilité de déjeuner à l'intérieur)

TARIFS

Visite guidée : 5 € / enfant
Atelier : 5 € / enfant
Jeu ludique : 3,50 € / enfant
Gratuité pour les accompagnateurs

Abbaye de Fontdouce
17770 Saint-Bris-des-Bois
www.fontdouce.com

A 20 mn de Saintes et de Cognac,
50 mn de Royan, sur la D131.
Lat. 45,768775 / Long. 0,457617



Nous sommes présents sur Facebook et Instagram. Si vous le souhaitez, vous pouvez partager les photos de votre passage à l'Abbaye de Fontdouce !
Aucune photo de notre part ne sera diffusée sans l'accord des élèves et professeurs.



**MERCI DE L'ATTENTION QUE VOUS AVEZ PORTEE
A CE LIVRET ET A TRES BIENTÔT !**

